

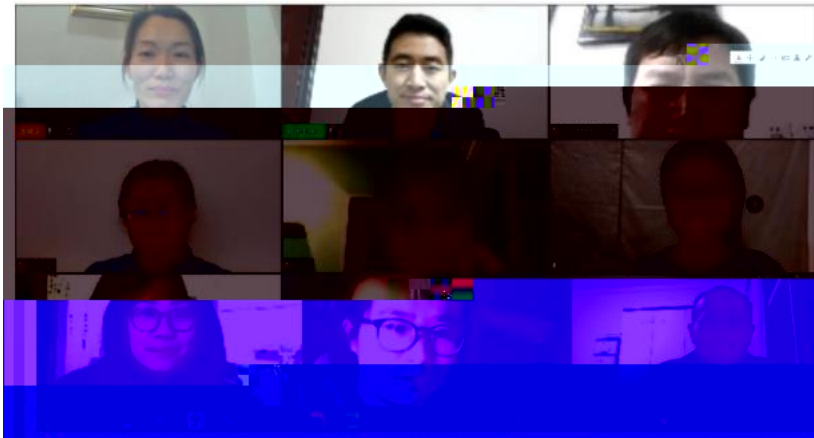
附件 2

序号	试点单位名称	案例名称
1	湖南新雷特电子商务有限公司 湖南商务职业技术学院	在现代学徒制“一记天猫新零售”2020 上学期教学 以“校中企”为职业财务管理专业“制”人才培养模

说明：1. 案例类型填写：招生招工、人才培养
2. 案例特点应从试点工作具有示范

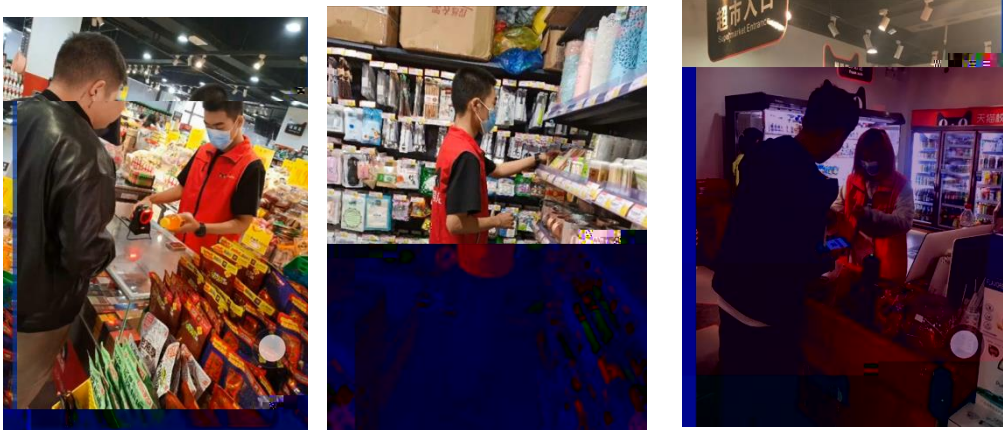
学, 采用线 投身学习, 学习与抗疫
学模式 人才培养模
程 “双导师”
生素质 非方式

2020





2



3

办

办

19统计与会计3

签到 问卷 抢答 选人 评分 测验 活动库

抢答 03-10 16:40

6. 调查时间和调查期限的关系是()。 A. 二者是一致的 B. 二者有时是一致的 C. 二者没有关系 D. 调查单位大时

2. 调查单位与填报单位的关系是()。 A. 二者是一致的 B. 二者有时是一致的 C. 二者没有关系 D. 调查单位大时

调查项目是什么?

某市规定2019年工业经济活动成果年报呈报时间是2020年1月31日,其调查时间为()。

5. 估计量误差包括()。

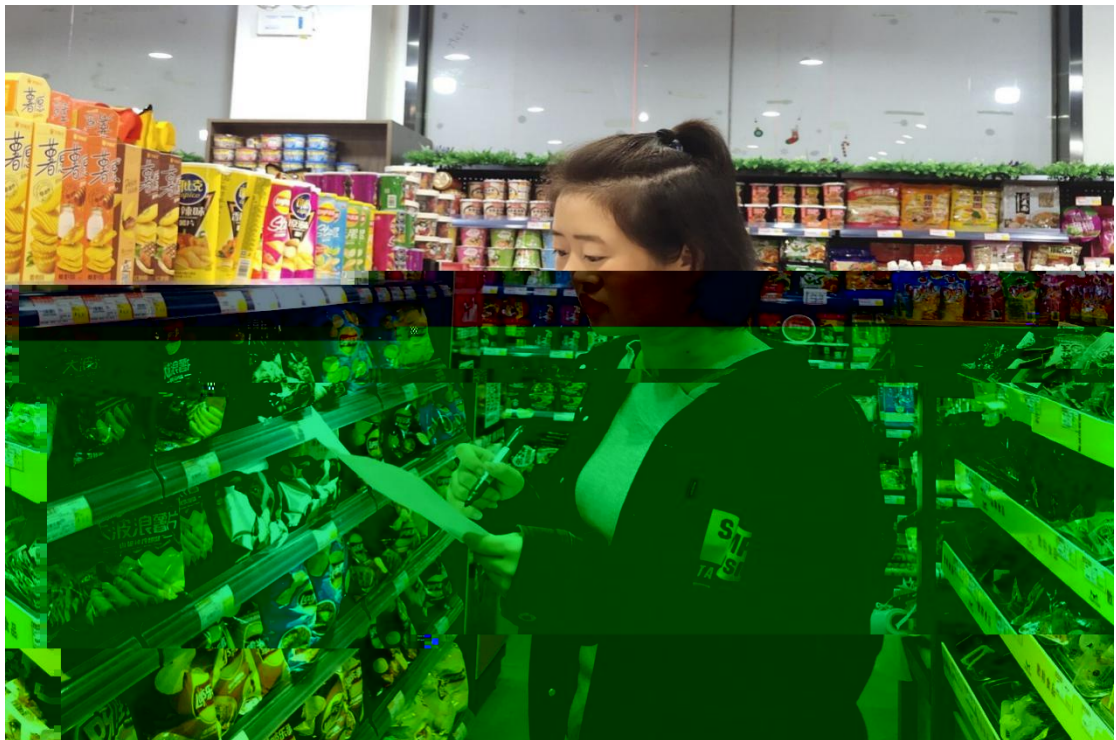
()、()、()、()。

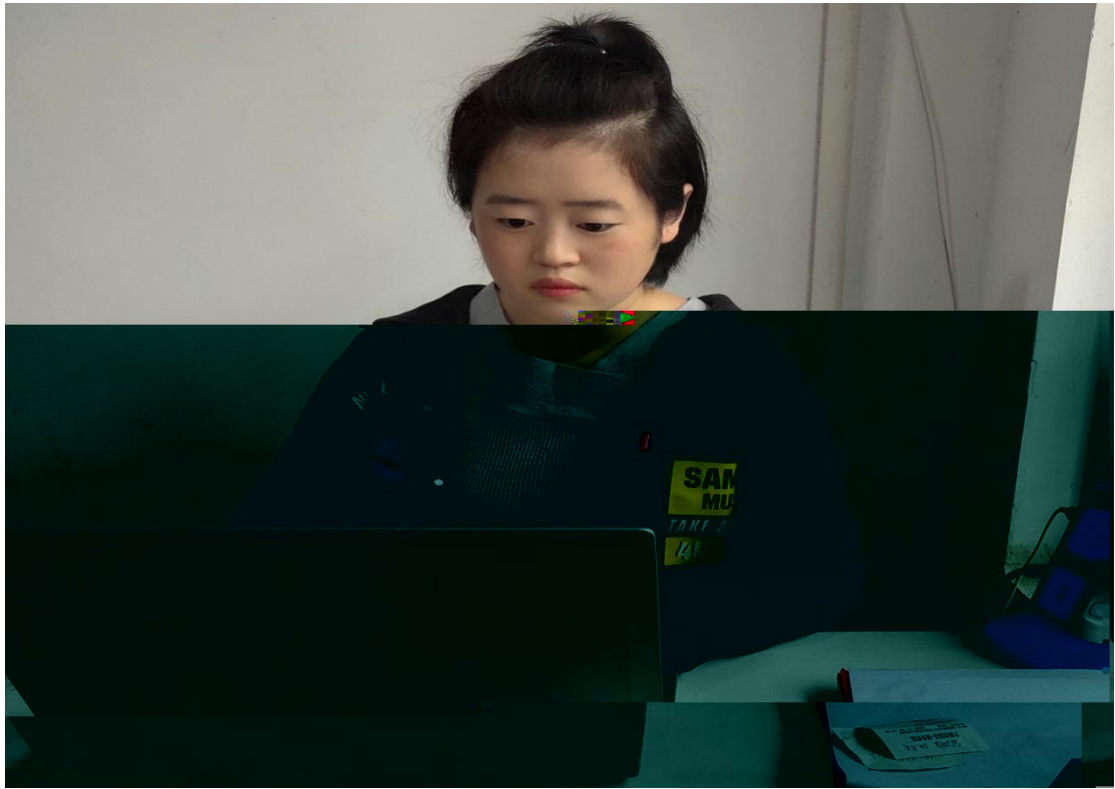
抢答 03-10 08:57

(查看答案)

办

办





办